

BALADE GÉ-EAU-GRAPHIQUE



NOM

PRÉNOM

CLASSE

IDENTITÉ DU FLEUVE

NOM ACTUEL

NOM ANCIEN DONNÉ PAR LES LIGURES

SOURCE

EMBOUCHURE À L'ORIGINE

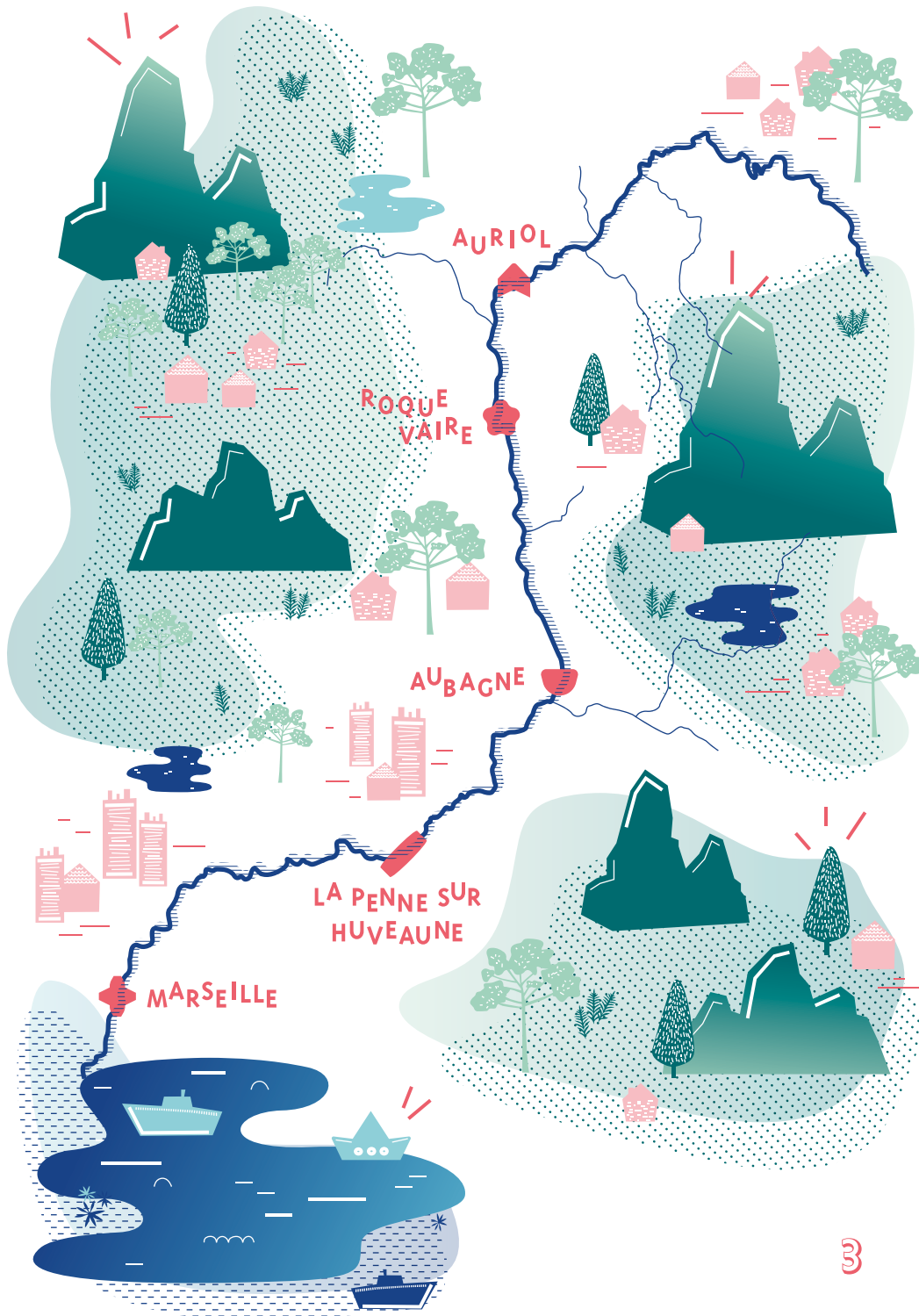
EMBOUCHURE AUJOURD'HUI


LONGUEUR

RÉGIME HYDRAULIQUE

PROFIL GÉOLOGIQUE

DÉBIT





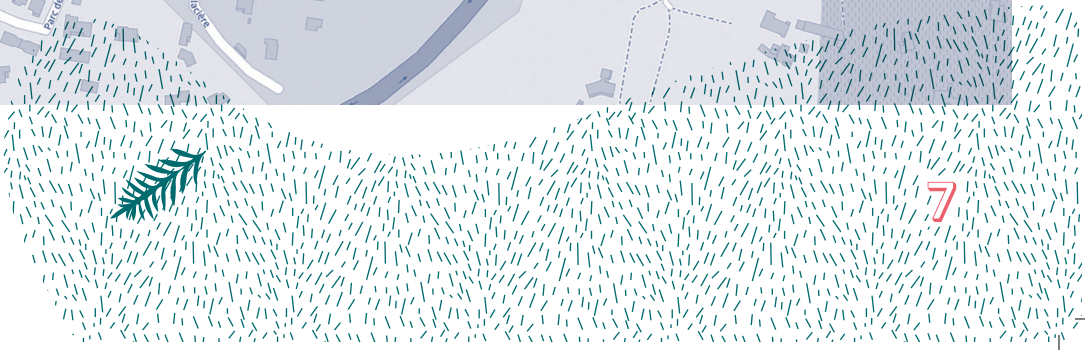
LE PAR- COURS



SAURAS-TU RETRACER TON PARCOURS ET REPLACER
LES DIFFÉRENTS LIEUX SUR LA CARTE SUIVANTE ?

-
- 1 **PARKING JEAN ANSALDI**
 - 2 **ESPACE PLUMIER**
 - 3 **LA PLACE ET LA MAIRIE**
 - 4 **LA CONFLUENCE DU VÈDE**
 - 5 **COLLÈGE UBELKA**







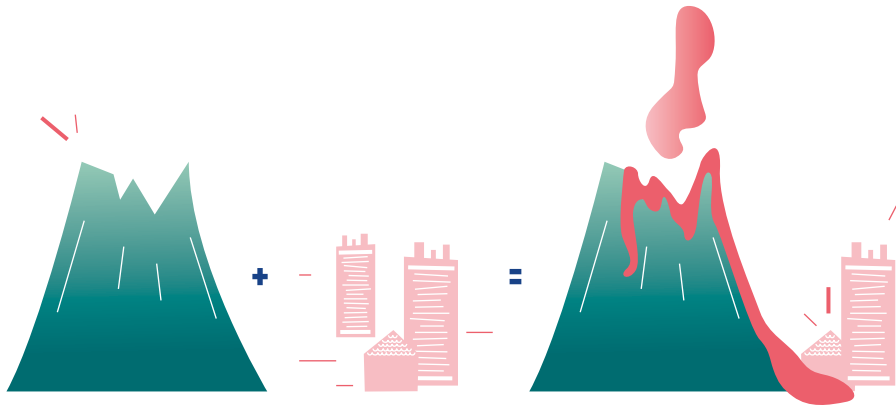
2

ESPACE

PLUMIER

LE RISQUE D'INONDATION

ALÉA + VULNÉRABILITÉ = RISQUE



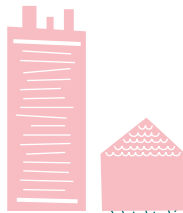
LECTURE DE PAYSAGE

SUR LE CHEMIN VERS LA PROCHAINE ÉTAPE,
RECHERCHE L'ÉCHELLE LIMNIMÉRIQUE.
À QUOI SERT-ELLE ?





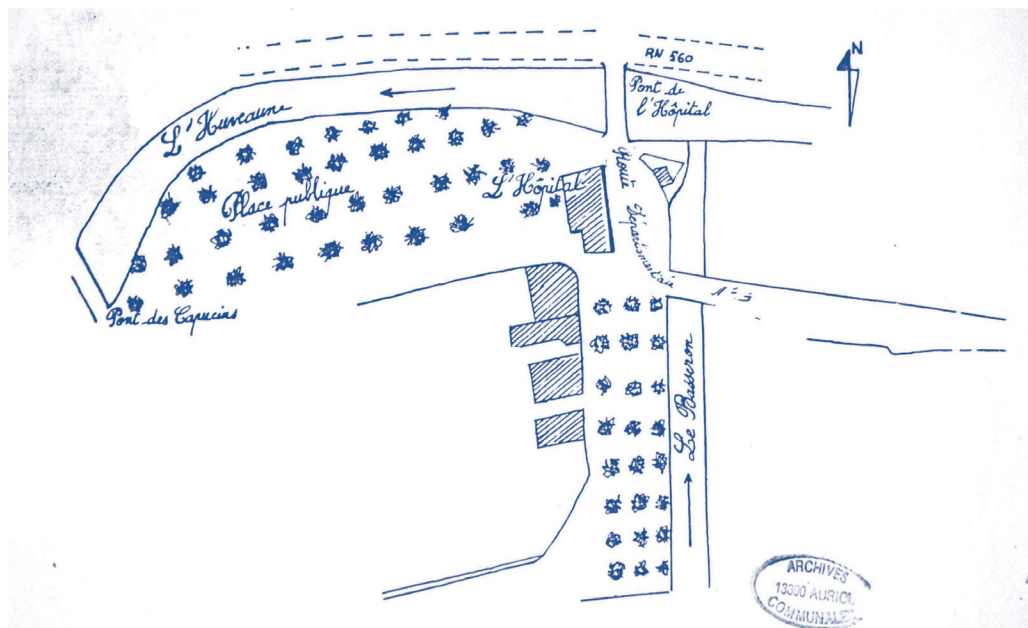
UN REPÈRE DE CRUE, VISIBLE
DEPUIS LA RUE GRANDE,
RAPPELLE LA VIOLENCE
DE L'ÉPISODE DE 1858.

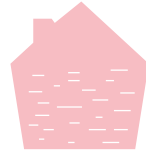


3

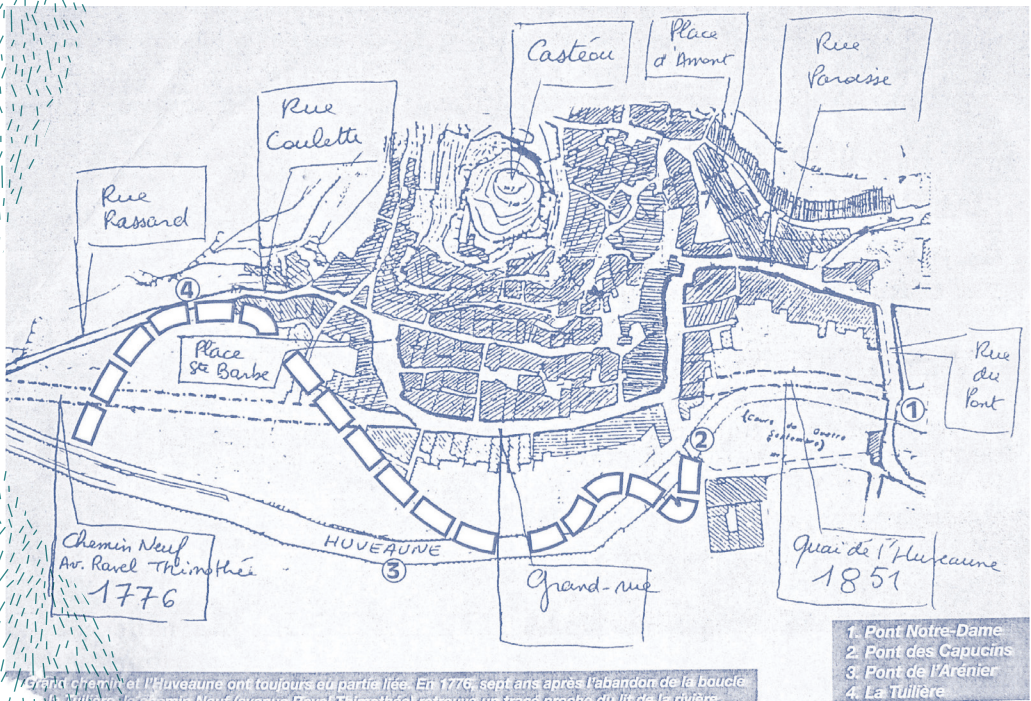
LA
PLACE
ET LA
MAIRIE

ESSAYE DE RETROUVER LE BASSERON
LÀ OÙ IL REJOINT L'HUVEAUNE.
COLORIE L'HUVEAUNE ET LE BASSERON
SUR LA CARTE.





OBSERVE LA CARTE DE L'ANCIEN TRACÉ
DE L'HUVEAUNE.
ARRIVES-TU À TE REPÉRER ?
COLORIE SUR LA CARTE, LA PLACE
OÙ TU TE TROUVES.

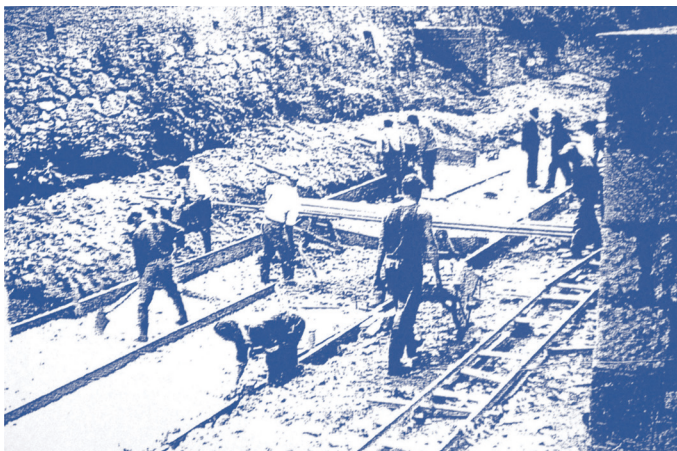


ARCHIVES MUNICIPALES D'AURIOL



INONDATION - 11 NOVEMBRE 1935

ARCHIVES MUNICIPALES D'AURIOL



TRAVAUX DE CUVELAGE

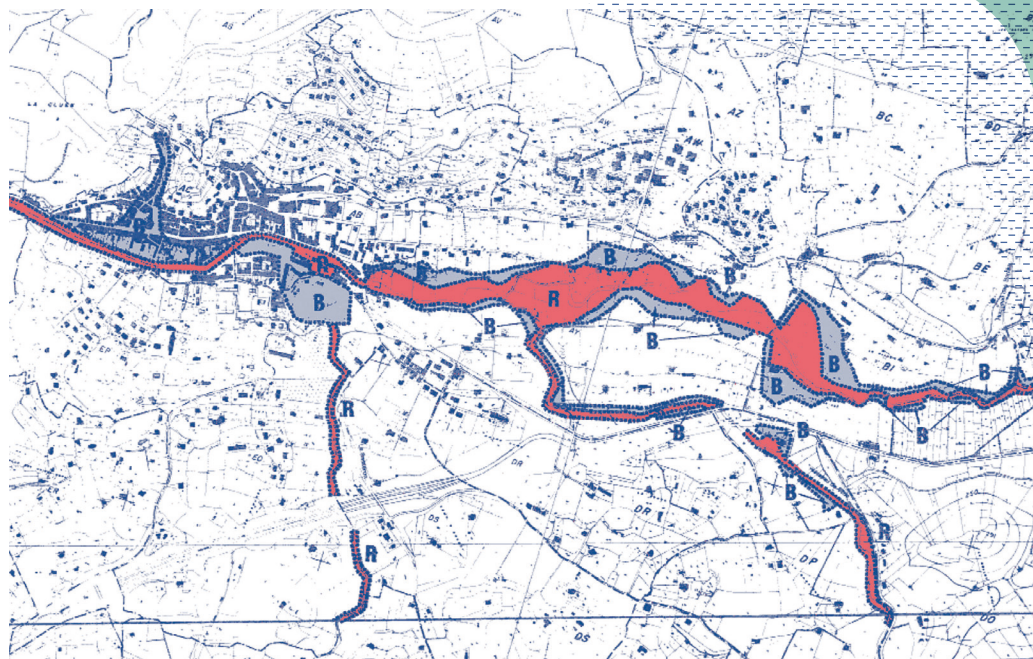
ARCHIVES MUNICIPALES D'AURIOL



4



LA
CONFLU-
ENCE
DU
VÈDE



PPRI COMMUNE D'AURIOL
PRÉFECTURE DES BOUCHES-DU-RHÔNE

QU'EST-CE QU'UN PPRI ?

À QUOI ÇA SERT ?



5

LE
COLLÈGE
UBELKA



OBSERVE BIEN LE PAYSAGE.
RELIE SUR LES PHOTOS SUIVANTES LES AMÉNAGEMENTS
QUI ONT ÉTÉ RÉALISÉS POUR LIMITER
LE RISQUE INONDATION.

ENROCHEMENT
MUR CONSTITUÉ
DE BLOCS DE ROCHE



RIPISYLVE
FORMATION VÉGÉTALE
LE LONG DU COURS D'EAU



BASSIN D'ORAGE
ZONES DE STOCKAGE
DES EAUX PLUVIALES

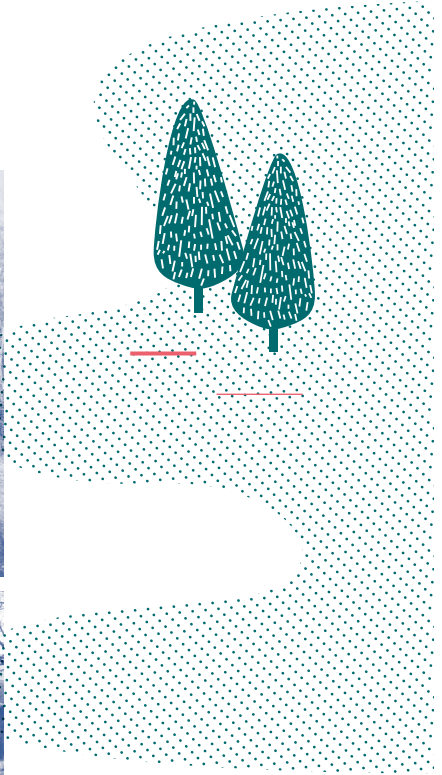


BUSE
CONDUIT,
CANALISATION



TALUS
SURFACE DE TERRAIN
EN PENTE





6

L',
H U V E A U N E
A U
C O U R S
D U
T E M P S



LES BORDS DE L'HUVEAUNE ÉTAIENT
PLUS ACCESSIBLES AVANT



SELON TOI, QUELS ONT ÉTÉ
LES DIFFÉRENTS USAGES DE L'HUVEAUNE ?

QU'EST-CE QU'UN BÉAL ?



QUE FAIRE EN CAS D'INONDATION ?



LEXIQUE

FLEUVE UN FLEUVE EST UN QUI SE JETTE
DANS LA OU

FLEUVE CÔTIER C'EST UN FLEUVE QUI PREND SA
SOURCE À MOINS DE DE SON EMBOUCHURE.

BERGE BORDURE DE LA RIVIÈRE.

BASSIN VERSANT TERRITOIRE QUI RECUEILLE L'EAU
QUI VA S'ÉCOULER DANS

CRUE DU NIVEAU DE L'EAU.

AFFLUENT COURS D'EAU QUI UN AUTRE
COURS D'EAU.

CONFLUENCE LIEU DE DE DEUX COURS
D'EAU.

RIPISYLVE AU BORD ET AUTOUR DE
LA RIVIÈRE.

ENROCHEMENT CONSTRUCTION EN
QUI PERMET DE LES BERGES.

BASSIN D'ORAGE ESPACE RÉSERVÉ EN BORDURE
DU FLEUVE POUR LES CRUES.

POUR ALLER PLUS LOIN

DÉBIT LE DÉBIT D'UN COURS D'EAU EST LA
D'EAU, EXPRIMÉE EN, ÉCOULÉE
PAR SECONDE (NOTÉES M³/S) EN UN POINT DONNÉ
DE SON PARCOURS.

PLU PLAN LOCAL D'.....
DOCUMENT QUI PERMET D'ORGANISER L'.....
ET LE D'UNE COMMUNE.

PPRI PLAN DE PRÉVENTION DU RISQUE INONDATION.
DOCUMENT QUI PERMET D'ORGANISER ET DE PRÉVENIR
..... EN FONCTION DU RISQUE INONDATION.

RISQUE DANGER ÉVENTUEL, PLUS OU MOINS PRÉVISIBLE,
LIÉ À UNE SITUATION OU À UNE ACTIVITÉ.

ALÉA POSSIBILITÉ QU'UN PHÉNOMÈNE MENACE
OU AFFECTE UNE ZONE DONNÉE.

VULNÉRABILITÉ CONTEXTE HUMAIN QUI FAIT
ÉMERGER UNE CATASTROPHE.



L'ASSOCIATION ROBINS DES VILLES A POUR OBJET
LA RECHERCHE, LA MÉDIATION, LA DIFFUSION,
LA SENSIBILISATION ET L'ACTION
SUR LE THÈME DU « CADRE DE VILLE ».
ELLE EST ANIMÉE PAR DES ARCHITECTES, URBANISTES,
ARTISTES, ANIMATEURS ET HABITANTS.

WWW.ROBINSDESILLES.ORG

Robins des villes
Connaitre, partager, transformer notre cadre de ville



Agir ensemble
pour l'Huveaune

CONCEPTION GRAPHIQUE : JAUNE SARDINE